

Архангельск (8182)63-90-72
Астана (7172)727-132
Астрахань (8512)99-46-04
Барнаул (3852)73-04-60
Белгород (4722)40-23-64
Брянск (4832)59-03-52
Владивосток (423)249-28-31
Волгоград (844)278-03-48
Вологда (8172)26-41-59
Воронеж (473)204-51-73
Екатеринбург (343)384-55-89
Иваново (4932)77-34-06

Ижевск (3412)26-03-58
Иркутск (395)279-98-46
Казань (843)206-01-48
Калининград (4012)72-03-81
Калуга (4842)92-23-67
Кемерово (3842)65-04-62
Киров (8332)68-02-04
Краснодар (861)203-40-90
Красноярск (391)204-63-61
Курск (4712)77-13-04
Липецк (4742)52-20-81
Киргизия (996)312-96-26-47

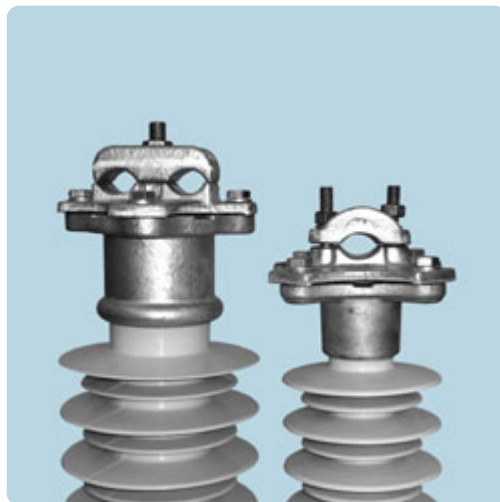
Магнитогорск (3519)55-03-13
Москва (495)268-04-70
Мурманск (8152)59-64-93
Набережные Челны (8552)20-53-41
Нижний Новгород (831)429-08-12
Новокузнецк (3843)20-46-81
Новосибирск (383)227-86-73
Омск (3812)21-46-40
Орел (4862)44-53-42
Оренбург (3532)37-68-04
Пенза (8412)22-31-16
Казахстан (772)734-952-31

Пермь (342)205-81-47
Ростов-на-Дону (863)308-18-15
Рязань (4912)46-61-64
Самара (846)206-03-16
Санкт-Петербург (812)309-46-40
Саратов (845)249-38-78
Севастополь (8692)22-31-93
Симферополь (3652)67-13-56
Смоленск (4812)29-41-54
Сочи (862)225-72-31
Ставрополь (8652)20-65-13
Таджикистан (992)427-82-92-69

Сургут (3462)77-98-35
Тверь (4822)63-31-35
Томск (3822)98-41-53
Тула (4872)74-02-29
Тюмень (3452)66-21-18
Ульяновск (8422)24-23-59
Уфа (347)229-48-12
Хабаровск (4212)92-98-04
Челябинск (351)202-03-61
Череповец (8202)49-02-64
Ярославль (4852)69-52-93

<https://izolyator.nt-rt.ru> || zta@nt-rt.ru

Шинные опоры жесткой ошиновки с горизонтальными плоскими шинами на напряжение 20 кВ



Шинные опоры жесткой ошиновки типа ШОСК 20-Г предназначены для изоляции и крепления прямоугольных шин с горизонтальным расположением плоскости шин в распределительных устройствах электрических станций и подстанций на номинальное напряжение до 20 кВ. В качестве изоляторов в шинных опорах применяются опорные стержневые изоляторы с цельнолитой кремнийорганической защитной оболочкой типа ОСК 20. Шинодержатели шинных опор выполнены из алюминиевого сплава. Конструкция шинодержателей позволяет закреплять шины как жестко так и свободно. Применение шинных опор типа ШОСК позволяет избежать ошибок при подборе соответствующих изоляторов и шинодержателей. Приведенные на рисунках присоединительные размеры шинных опор являются рекомендуемыми с целью унификации и могут быть изменены по запросу в случае необходимости.

ОСНОВНЫЕ ХАРАКТЕРИСТИКИ ШИННЫХ ОПОР ЖЕСТКОЙ ОШИНОВКИ НА НАПРЯЖЕНИЕ 20 кВ



Рис 1

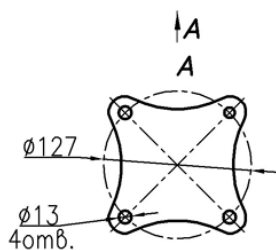
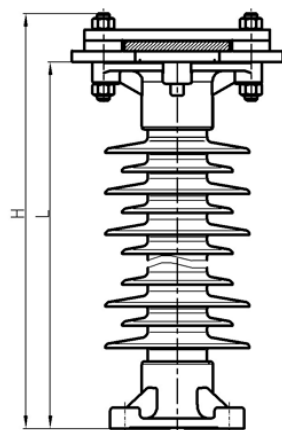


Рис 2

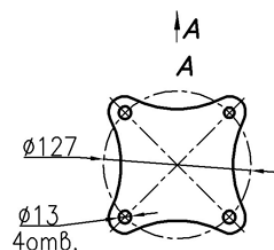
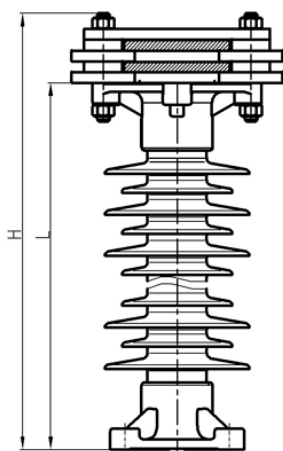


Рис 3

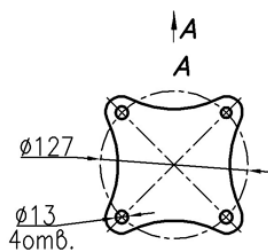
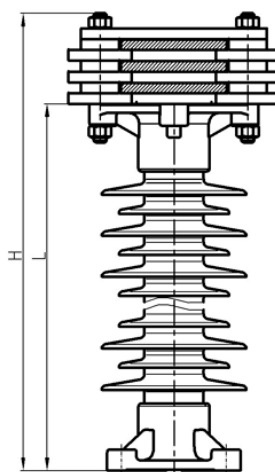
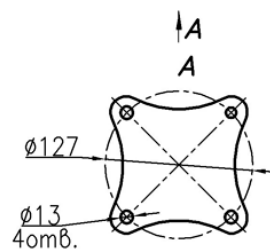
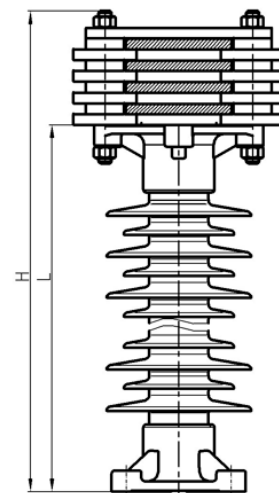


Рис 4



Наименование параметра	значение
Номинальное напряжение, кВ	20
Наибольшее рабочее напряжение, кВ	24
Испытательное напряжение полного грозового импульса, кВ	125
Испытательное переменное кратковременное напряжение в сухом состоянии, кВ	65
Испытательное переменное кратковременное напряжение под дождем, кВ	50
Уровень радиопомех, дБ, не более	54
Нормированная механическая разрушающая сила на изгиб, на уровне верхнего фланца, кН, не менее:	16
Механическая разрушающая сила при сжатии, кН, не менее	150
Максимальная масса закрепляемых шин или узлов аппаратов с учетом гололеда по условию обеспечения сейсмостойкости 9 баллов, кг *	350
Степень загрязнения по ГОСТ 9920 и ПУЭ - 7	2
Сейсмостойкость с максимальной нагрузкой от веса проводов и узлов аппаратов по шкале MSK-64, баллов, не менее *	9
Материал применяемых шин в стандартной комплектации	Алюминий
Материал применяемых шин по согласованию **	медь

Примечания:

Обозначение шинных опор, предназначенных для крепления **медных** шин содержит индекс **"М"** после обозначения степени загрязнения, например, **ШОСК 20-1-Г60-2-М УХЛ1**. Все шинные опоры, приведенные в таблице, могут изготавливаться в исполнении для крепления медных шин.

ПРИСОЕДИНИТЕЛЬНЫЕ РАЗМЕРЫ ШИННЫХ ОПОР ЖЕСТКОЙ ОШИНОВКИ С ГОРИЗОНТАЛЬНЫМИ ПЛОСКИМИ ШИНАМИ НА НАПРЯЖЕНИЕ 20 кВ

Марка шинной опоры жесткой ошиновки	Кол-во шин	Ширина шин, мм	H, мм	L, мм	Длина пути утечки, мм	Рис.
ШОСК 20-1-Г60-2 УХЛ1	1	60	392	354	860	1
ШОСК 20-1-Г80-2 УХЛ1	1	80	396	354	860	1
ШОСК 20-1-Г100-2 УХЛ1	1	100	400	354	860	1
ШОСК 20-1-Г120-2 УХЛ1	1	120	402	354	860	1
ШОСК 20-2-Г60-2 УХЛ1	2	60	402	354	860	2
ШОСК 20-2-Г80-2 УХЛ1	2	80	406	354	860	2
ШОСК 20-2-Г100-2 УХЛ1	2	100	410	354	860	2
ШОСК 20-2-Г120-2 УХЛ1	2	120	422	354	860	2
ШОСК 20-3-Г60-2 УХЛ1	3	60	432	354	860	3
ШОСК 20-3-Г80-2 УХЛ1	3	80	436	354	860	3
ШОСК 20-3-Г100-2 УХЛ1	3	100	440	354	860	3
ШОСК 20-3-Г120-2 УХЛ1	3	120	442	354	860	3
ШОСК 20-4-Г60-2 УХЛ1	4	60	452	354	550	4
ШОСК 20-4-Г80-2 УХЛ1	4	80	456	354	860	4
ШОСК 20-4-Г100-2 УХЛ1	4	100	460	354	860	4
ШОСК 20-4-Г120-2 УХЛ1	4	120	462	354	860	4

Шинные опоры соответствуют требованиям технических условий ТУ 3494-026-54276425-2014

Архангельск (8182)63-90-72
 Астана (7172)727-132
 Астрахань (8512)99-46-04
 Барнаул (3852)73-04-60
 Белгород (4722)40-23-64
 Брянск (4832)59-03-52
 Владивосток (423)249-28-31
 Волгоград (844)278-03-48
 Вологда (8172)26-41-59
 Воронеж (473)204-51-73
 Екатеринбург (343)384-55-89
 Иваново (4932)77-34-06

Ижевск (3412)26-03-58
 Иркутск (395)279-98-46
 Казань (843)206-01-48
 Калининград (4012)72-03-81
 Калуга (4842)92-23-67
 Кемерово (3842)65-04-62
 Киров (8332)68-02-04
 Краснодар (861)203-40-90
 Красноярск (391)204-63-61
 Курск (4712)77-13-04
 Липецк (4742)52-20-81
 Киргизия (996)312-96-26-47

Магнитогорск (3519)55-03-13
 Москва (495)268-04-70
 Мурманск (8152)59-64-93
 Набережные Челны (8552)20-53-41
 Нижний Новгород (831)429-08-12
 Новокузнецк (3843)20-46-81
 Новосибирск (383)227-86-73
 Омск (3812)21-46-40
 Орел (4862)44-53-42
 Оренбург (3532)37-68-04
 Пенза (8412)22-31-16
 Казахстан (772)734-952-31

Пермь (342)205-81-47
 Ростов-на-Дону (863)308-18-15
 Рязань (4912)46-61-64
 Самара (846)206-03-16
 Санкт-Петербург (812)309-46-40
 Саратов (845)249-38-78
 Севастополь (8692)22-31-93
 Симферополь (3652)67-13-56
 Смоленск (4812)29-41-54
 Сочи (862)225-72-31
 Ставрополь (8652)20-65-13
 Таджикистан (992)427-82-92-69

Сургут (3462)77-98-35
 Тверь (4822)63-31-35
 Томск (3822)98-41-53
 Тула (4872)74-02-29
 Тюмень (3452)66-21-18
 Ульяновск (8422)24-23-59
 Уфа (347)229-48-12
 Хабаровск (4212)92-98-04
 Челябинск (351)202-03-61
 Череповец (8202)49-02-64
 Ярославль (4852)69-52-93